

比の意味と表し方

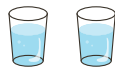
第1クォーター／第2クォーター

あんどう
安藤選手は試合のハーフタイムに、コップ3ばいのスポーツドリンクを、同じコップ2はいの水でうすめた特製ドリンクを飲んでいます。次の中から、安藤選手の特製スポーツドリンクと同じ濃さだといえるものに○をつけましょう。そうでないものは、理由をアカイから選びましょう。

スポーツドリンク



水



3 : 2

比べる量の単位がそろっている
3 : 2 と表せるものを選びよう！

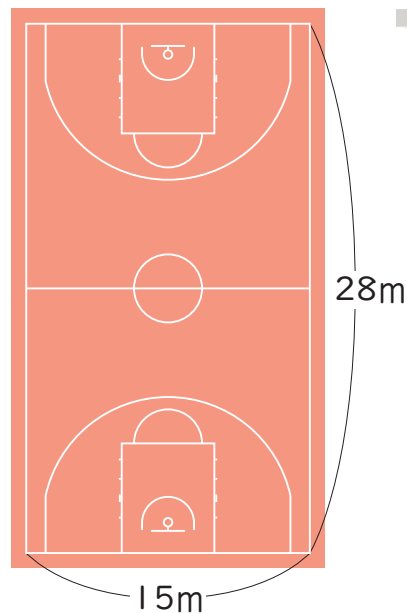
- [] 3dL のスポーツドリンクと、2dL の水
- [] コップ2はい分のスポーツドリンクと、同じコップ3はい分の水
- [] コップ6はい分のスポーツドリンクと、同じコップ4はい分の水
- [] 3L のスポーツドリンクと、2dL の水
- [] ペットボトル2本分の水と、同じペットボトル3本分のスポーツドリンク

ア 比べる量の単位がちがうから

イ スポーツドリンクと水の割合が反対だから



第3クォーター／第4クォーター



次の文章を読んで、数量の割合を比で表しましょう。

- ① バスケットコート^{たて}の縦の長さ^{たて}と、横の長さの比
- ② バスケットボール（5号）の直径と、リングの直径の比
- ③ カーク選手の身長と、自動販売機の高さの比

答え []

答え []

答え []

比の値, 等しい比

A : Bの比の値は、
A ÷ Bで求められるよ。
この場合は、 $2 \div 3$ だね。
分数にして表すと…

第1クォーター

ある日の練習後に、いつもの特製ドリンクを作ろうとしたザック選手は、まちがえて、水を多めに入れてしまいました。

混ぜた量は、次のようになっています。



味がうすすぎる…。

スポーツドリンク	水

[] に比や数を書きましょう。

- ① スポーツドリンク : 水 = []
- ② 比の値は、 [] です。

第2クォーター

第1クォーターの①のスポーツドリンクと水の比「2 : 3」と、等しい比になるのは、「スポーツドリンク」「水」がそれぞれいくつのときですか。「2 : 3」以外に3つ考えて、下の表に書きましょう。

スポーツドリンク : 水
[]
[]
[]

比の値が同じになれば、
等しい比といえるんだね！



第3クォーター / 第4クォーター

次の比の値を求めて、等しい比を見つけましょう。

- ① 1 : 3 [] ② 28 : 35 []
- ③ 20 : 15 [] ④ 15 : 45 []
- ⑤ 0.8 : 1 [] ⑥ $\frac{4}{5} : \frac{2}{3}$ []







等しい比 []

比を簡単に

第1クォーター／第2クォーター

ふじなが おさかべ
藤永選手と小酒部選手が、カーク選手の家に遊びに来ました。そこで、特製ドリンクを3人分作ることにしました。

特製ドリンクを
ごちそうするよ。

	スポーツドリンク	水
1人分		
2人分		
3人分		

① 3人分のスポーツドリンクの量と水の量を、比で表しましょう。

:

①は、コップ1ばいをもとにして数えているね。②は、コップ3ばいを1とみると…

② ①の比を、簡単にしましょう。

9 : 6 = (9 ÷ 3) : (6 ÷ 3) = 3 : 2



第3クォーター

次の比を簡単にしましょう。

① $8 : 2 = \square : \square$

② $0.3 : 0.5 = \square : \square$

③ $\frac{1}{4} : \frac{1}{3} = \square : \square$

第4クォーター

x にあてはまる数を求めましょう。

① $20 : 15 = x : 3$

$x = [\quad]$

② $1.8 : 4.5 = 2 : x$

$x = [\quad]$

③ $\frac{1}{8} : \frac{1}{5} = 5 : x$

$x = [\quad]$



