

比の意味と表し方

第1クォーター／第2クォーター

サイズ選手は試合のハーフタイムに、コップ3ばいのスポーツドリンクを、同じコップ2はいの水でうすめた特製ドリンクを飲んでます。次の中から、サイズ選手を作る特製スポーツドリンクと同じ濃さだといえるものに○をつけましょう。そうでないものは、理由をアカイから選びましょう。



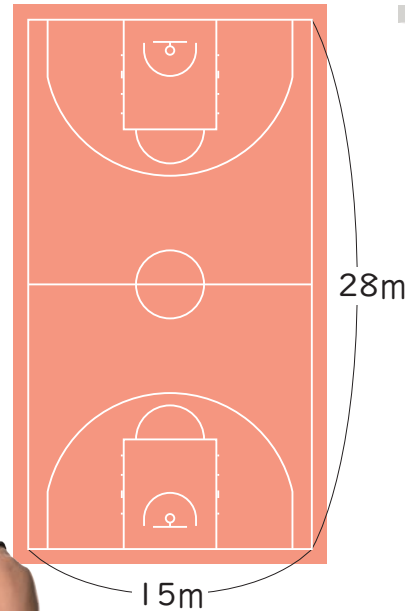
比べる量の単位がそろっている
3:2と表せるものを選びよう！

- [] 3dL のスポーツドリンクと、2dL の水
- [] コップ2はい分のスポーツドリンクと、同じコップ3はい分の水
- [] コップ6はい分のスポーツドリンクと、同じコップ4はい分の水
- [] 3L のスポーツドリンクと、2dL の水
- [] ペットボトル2本分の水と、同じペットボトル3本分のスポーツドリンク

- ア 比べる量の単位がちがうから
イ スポーツドリンクと水の割合が反対だから



第3クォーター／第4クォーター



次の文章を読んで、数量の割合を比で表しましょう。

- ① バスケットコート^{たて}の縦の長さ^{たて}と、横の長さの比
- ② バスケットボール(5号)の直径と、リングの直径の比
- ③ グダイティス選手の身長と、自動販売機の高さの比

答え []

答え []

答え []

比の値, 等しい比

A : Bの比の値は、
A ÷ Bで求められるよ。
この場合は、 $2 \div 3$ だね。
分数にして表すと...

第1クォーター

ある日の練習後に、いつもの特製ドリンクを作ろうとしたザック選手は、まちがえて、水を多めに入れてしまいました。

混ぜた量は、次のようになっています。



味が
うすぎる...

スポーツドリンク	水
	

[] に比や数を書きましょう。

- ① スポーツドリンク : 水 = []
- ② 比の値は、 [] です。



第2クォーター

第1クォーターの①のスポーツドリンクと水の比「 $2 : 3$ 」と、等しい比になるのは、「スポーツドリンク」「水」がそれぞれいくつのときですか。「 $2 : 3$ 」以外に3つ考えて、下の表に書きましょう。

スポーツドリンク : 水
[]
[]
[]

比の値が同じになれば、
等しい比といえるんだね！



第3クォーター / 第4クォーター

次の比の値を求めて、等しい比を見つけましょう。

- ① $1 : 3$ [] ② $28 : 35$ []
- ③ $20 : 15$ [] ④ $15 : 45$ []
- ⑤ $0.8 : 1$ [] ⑥ $\frac{4}{5} : \frac{2}{3}$ []

等しい比 []

比を簡単に

● 第1クォーター／第2クォーター

ひらいわ おさかべ
平岩選手と小酒部選手が、メインデル選手
の家に遊びに来ました。そこで、特製ドリンク
を3人分作ることにしました。

特製ドリンクを
ごちそうするよ。

	スポーツドリンク	水
1人分		
2人分		
3人分		

① 3人分のスポーツドリンクの量と
水の量を、比で表しましょう。

:

①は、コップ1ぱいをもとにして数
えているね。②は、コップ3ぱいを
1とみると…

② ①の比を、かんたん簡単にしましょう。

9 : 6 = (9 ÷ 3) : (6 ÷ 3) = 3 : 2



● 第3クォーター

次の比を簡単にしましょう。

① $8 : 2 = \square : \square$

② $0.3 : 0.5 = \square : \square$

③ $\frac{1}{4} : \frac{1}{3} = \square : \square$

● 第4クォーター

x にあてはまる数を求めましょう。

① $20 : 15 = x : 3$

$x = [\quad]$

② $1.8 : 4.5 = 2 : x$

$x = [\quad]$

③ $\frac{1}{8} : \frac{1}{5} = 5 : x$

$x = [\quad]$

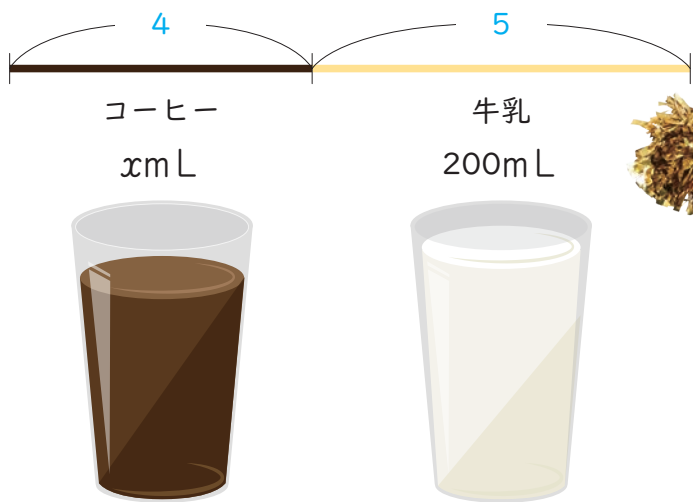


比の利用

● 第1クォーター／第2クォーター

おさかべ
小酒部選手は、大好きな牛乳を持っています。
はしもと
橋本選手は、大好きなコーヒーを持っています。
そこで、コーヒーに牛乳を混ぜて、コーヒー牛乳
を作ることにしました。コーヒーと牛乳の比を
4 : 5 にします。牛乳の量を 200mL にするとき、
コーヒーは何 mL にすればよいですか。

線分図



$$\text{式 } 4 : 5 = x : 200$$

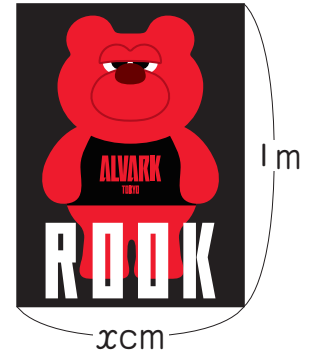
答え []

● 第3クォーター

アルバルク東京のマスコットキャラクター「ルーク」の
シールが人気になり、シールを大きくしたポスターを作っ
てはん売することになりました。現在あるシールは、縦の
長さ^{たて}と横の長さの比が、4 : 3
になっています。ポスターの縦
の長さを、1m にして作りたい
とき、横の長さは何 cm にすれ
ばよいですか。



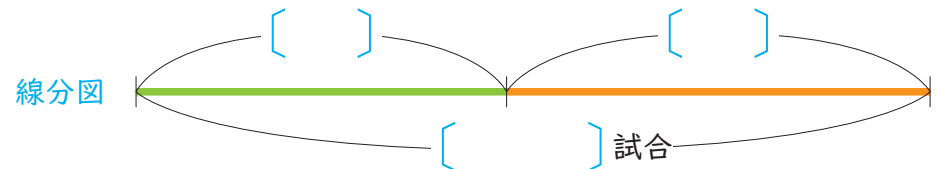
4 : 3



答え []

● 第4クォーター

男子プロバスケットボールリーグ「Bリーグ」は、東地区・中地区・西地区の
チームに分かれています。アルバルク東京は、Bリーグレギュラーシーズンで年間
60 試合を戦います。そのうち、アルバルク東京が所属する東地区のチーム
と戦う試合数と中地区・西地区のチームと戦う試合数の合計の比は、7 : 8
となっています。東地区のチームと戦う試合数は、何試合ですか。



式

東地区のチームの対戦数の比は、全体の比のどれだけにあたるだろう。線分図で表してみよう。

答え []